

# 以基层站所行风评议工作助推干部作风转变 行风标尺紧贴民生 评议呈现四大亮点

■记者 孙文静 通讯员 沈翔

基层站所是党和政府联系群众、服务群众的窗口,在加强作风建设中具有重要地位和作用。日前,市纠风办组织全市8个片镇基层站所行风评议工作小组在市委党校开展了年终测评集中统计工作,评议结果将在近日出炉。

民主评议工作的成效如何,具体要看政风行风是否得到加强,是否推动了各项事业的发展。今年该项工作在延续以往基本做法的基础上方式方法有所改进,成效较为显著,四大亮点值得称道。

## 前期周密部署 制订活动方案

基层站所行风评议工作是一项系统工程,也是一项长期而艰巨的任务。为此,必须加强领导、广泛宣传、周密部署,通过评议,激励基层站所提高工作质量、提升服务效能。今年年初,市纠风办认真开展了一系列前期调研工作。

在总结历年工作得失,广泛听取有关单位意见和建议,充分借鉴周边县(市、区)好的做法等工作基础上,对去年实施方案作了较大调整,参评站所、评议方法、评议内容、结果运用、明查暗访细则和分值比例分配等相关内容都有了较大改变。活动内容更加具体,目标定位更加清晰,活动导向更

加明确。如在评议内容方面,增加了落实行政审批服务制度的要求,积极响应打造“办事最快”政府号召;在分值比例方面,加大了镇街方面的测评分数,加强了镇街对评议工作的把控力,利于基层站所对镇街有关工作的配合;在结果运用方面,明确评议结果列末位的站所由各片基层站所评议工作小组负责对站所领导班子进行风政风建设约谈,并视情确定若干名排名靠后站所在有关年度工作会议上作表态发言,加大了对行风建设开展不力站所的督导力度。

## 遵循公平公正 开展检查工作

基层站所行风评议既要严格执行有关要求,循序渐进,又要根据各单位实际,注重实效,在实施的具体做法上努力创新。按照实施方案要求,各片镇每年要开展3次以上明查暗访工作,往年该项工作以各片镇民主评议基层站所政风行风评议工作小组自行组织人员检查为主。为避免因本片区督查人员与站所之间过于熟悉而影响结果公平公正的情况发生,今年,市纠风办加大市级牵头科室参与监督指导力度。除平时直接指派人员参与各片区自行组织明查暗访外,7月份,市

纠风办开创性地牵头组织全市8个片镇民主评议基层站所政风行风工作小组,对全市160个基层站所政风行风建设情况开展了交叉检查。检查要求每组确定时间安排后提前告知市纠风办,由该办视情况派员参与,对各组检查过程进行了严格把关。检查结果由市纠风办在全市范围内进行通报,对于比较典型的案例,还在《瑞安日报》上进行曝光并跟踪督办。目前,检查中发现的52个问题均已整改,7人受到口头效能告诫、通报批评、廉政约谈等处理。

## 严格监督把关 参与年终评议

为确保评议结果公平、公正,市纠风办把年终评议环节作为全年工作的重点,派员直接参与该项工作开展的监督。在滨海片监督员集中测评现场,市纠风办工作人员宣布了工作要求,强调了工作纪律,并对测评情况进行现场监督。为

避免各片区自行统计受到外界干扰,市纠风办还要求测评结束后,对各类对象测评表进行封存,统一时间、统一地点进行集中统计。集中统计现场,由市纠风办工作人员和市政风行风监督员对统计过程进行了全程监督,严格把关。

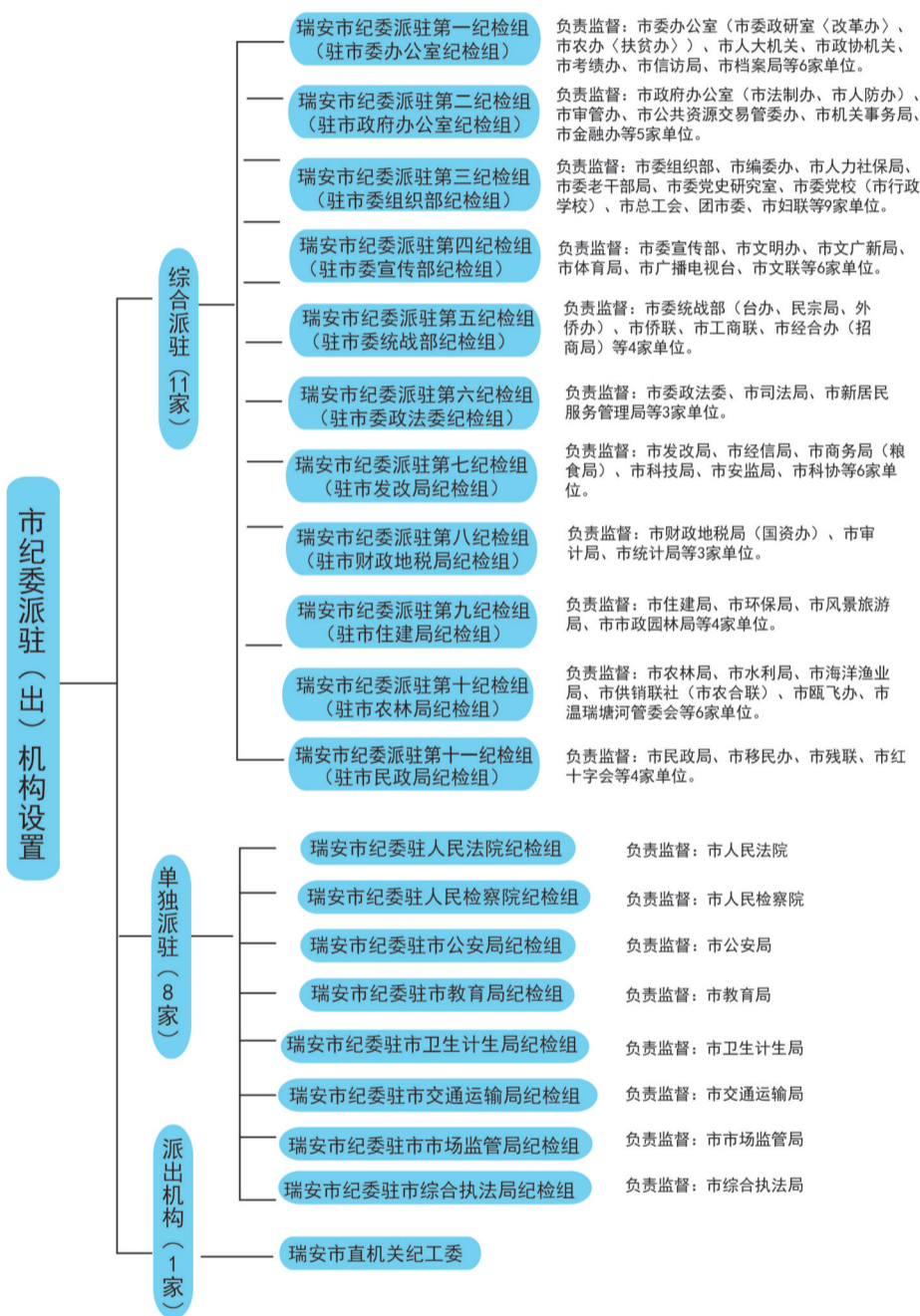
## 健全奖惩机制 规范民主评议

今年民主评议基层站所活动结果与市直单位当年党风廉政责任制考核、年终考核相结合。在全市2015年民主评议基层站所活动中被评为先进单位的12个站所,被直接确定为市直单位“基层站所评议满意单位”;在全市2015年民主评议基层站所活动中列末位的12个站所,被直接确定为市直单位“基层站所评议不满意单位”,党风廉政责任制考核予以

相应扣分。由此,促进了市直单位对下属基层站所的监督管理,更加有利于民主评议基层站所活动的开展。据悉,基层站所行风评议工作在我市已连续开展10余年。整个评议活动公开透明,评议内容紧贴民生。“不让政令在站所堵塞,不让工作在站所耽误,不让群众在站所受冷落,不让政府形象在站所受损”,已成为各基层站所的服务宗旨。

## 一张图帮您了解市纪委监委派驻(出)机构设置情况

日前,根据工作需要,瑞安市纪委监委派驻纪检组设置采取综合派驻和单独派驻两种形式,另单独设立市直机关纪工委作为派出机构,领导市直属机关党的纪律检查等工作。记者经过梳理,用一张图帮您了解市纪委监委派驻(出)机构设置情况。



自2015年10月18日中共中央印发《中国共产党廉洁自律准则》和《中国共产党纪律处分条例》以来,我市及时开展学习贯彻活动。目前,全市114个单位相继开展党委(党组)会议学习833人次,理论中心组学习1520人次,专题党课学习2731人次,讲座学习1361人次,集中学习讨论9046人次,通过廉政知识测试、微信群等其他形式学习9083人次。(记者 孙文静)